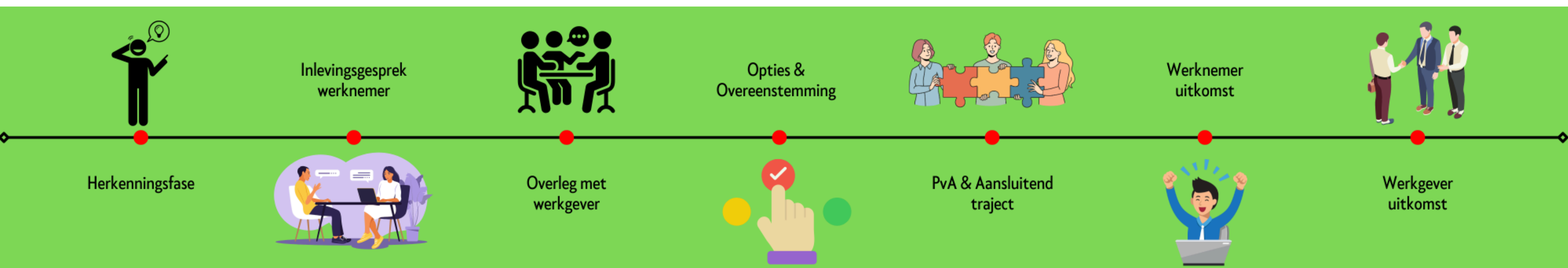


ROADMAP TO-DO-Traject

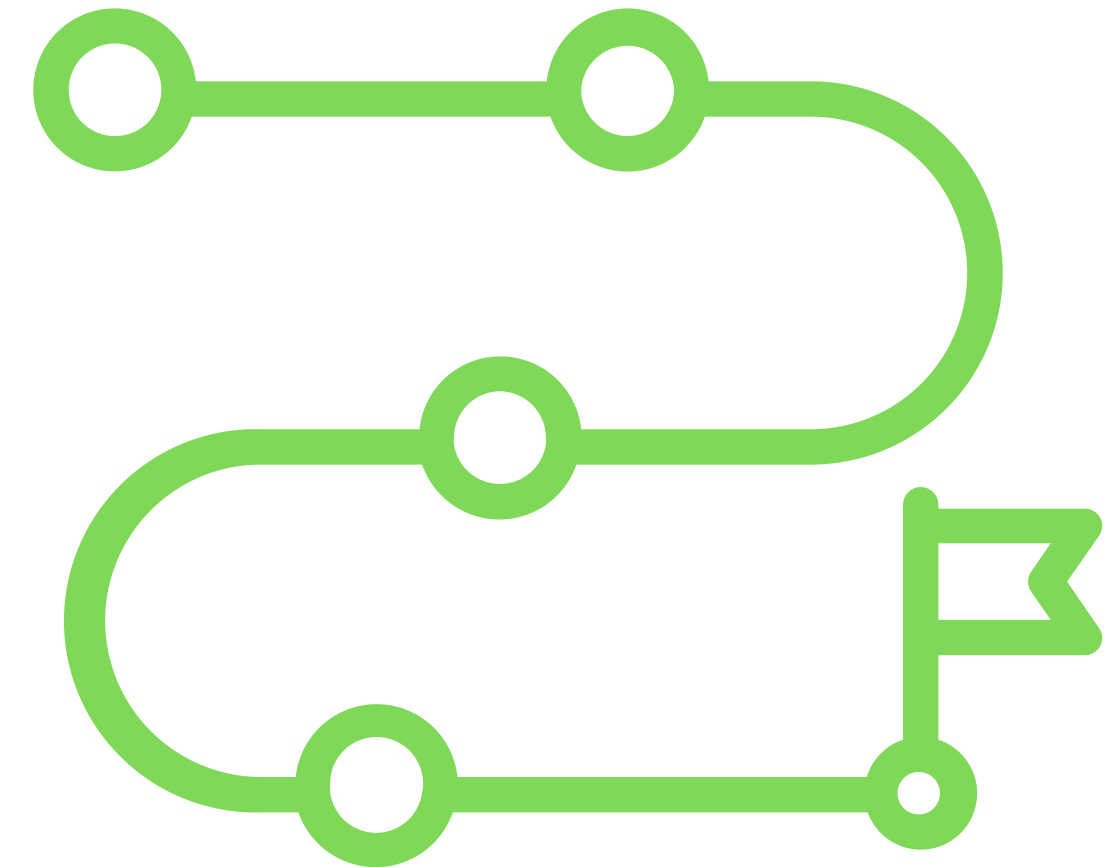
“Denken in Oplossingen”

Traject van begin tot eind



Wat is de Nieuw Perspectief RoadMap

De Nieuw Perspectief roadmap is ontwikkeld om inzicht te geven in hoe het traject eruit zal komen te zien. Het doel is om werknemers en werkgevers door een gestructureerd proces te leiden, waarbij iedere fase duidelijk beschreven is en de nodige stappen en beslissingen in kaart worden gebracht. Door het volgen van deze roadmap worden de behoeften en vragen van zowel werknemers als werkgevers op een gestructureerde en zorgvuldige manier behandeld, wat leidt tot duurzame oplossingen en betere werkomstandigheden voor alle betrokken partijen.





Herkenningsfase

In de herkenningfase is het belangrijk om eventuele problemen op de werkvloer te identificeren en aan te pakken. Dit helpt om een gezonde en productieve werkomgeving te waarborgen. Hier zijn enkele signalen die kunnen wijzen op problemen in je huidige werk:

- Je hebt een geschil/conflict op je werkvloer waardoor je niet meer wilt werken.
- Er is geen toekomst perspectief meer binnen je baan.
- Pesten op de werkvloer.
- Je vind geen aansluiting meer bij je team
- Je voelt je niet meer op je plek.
- Je bent niet meer gelukkig op je werk en/of bij je huidige werkgever.
- Je hebt zojuist een ontslagvoorstel ontvangen.
- Je hebt het idee dat je huidige functie niet meer passend is maar weet niet wat je nu moet doen.
- In je re-integratie traject is de focus gericht op werk buiten jouw huidige werkgever.
- Je functie komt binnenkort te vervallen.
- Je denkt dat je ontslagen wordt en je wil weten wat je kunt doen.
- Je wilt zelf weg bij jouw werkgever en wil weten hoe je dit het beste kan aanpakken

Deze herkenningfase is van belang voor het tijdig signaleren en aanpakken van mogelijk problemen, om zo een gezonde en productieve werkomgeving te waarborgen.

Inlevingsgesprek werknemer

Tijdens het inleveringsgesprek wordt de persoonlijke situatie van jou uitgebreid in kaart gebracht, zowel fysiek als emotioneel. Er wordt gereflecteerd op je zelfbewustzijn, inzicht, eigen regie en zelfkennis. Je krijgt de gelegenheid om jouw behoeftes en vragen te formuleren.

Vervolgens worden de keuzemogelijkheden besproken:

- Wat zijn mijn opties?
- Welke keuzes ga ik maken?
- Hoe ga ik mijn doelen behalen?
- Wie gaat mij hierbij helpen?

Ook worden de mogelijke gevolgen van de gemaakte keuzes duidelijk uiteengezet.

Indien nodig wordt er een externe vertrouwenspersoon ingezet voor situaties zoals trauma, verslaving, burn-out, conflict, overbelasting of andere kwesties.





Overleg met de werkgever & PvA (Plan van Aanpak)

Wij begeleiden u naar het gesprek met uw werkgever, dit doet u niet alleen.

Tijdens dit gesprek worden de mogelijke oplossingen besproken en een overeenkomst bereikt. Opties voor een interne oplossing kunnen o.a. omvatten:

- Aangepast werk
- Andere functie-invulling
- Geheel andere functie
- Interventie

Daarnaast kunnen de volgende opties overwogen worden:

- Bemiddeling
- Outplacement
- VSO (Vaststellingsovereenkomst)
- Nieuw Perspectief
- Rechtbank

Er wordt gezamenlijk bepaald welke oplossing het beste past bij de situatie van de werknemer en de behoeften van de werkgever. Tot slot wordt er een Plan van Aanpak gemaakt aan de hand van deze gegevens. De werkgever beslist en geeft wel/geen akkoord.

Werknemer Voordelen

Nieuw Perspectief

Het traject biedt aanzienlijke voordelen voor de werknemer, zowel op persoonlijk als professioneel vlak.

Juiste functie / juiste plaats / juiste organisatie: Door middel van een grondige evaluatie en begeleiding wordt de werknemer geholpen om een functie te vinden die perfect aansluit bij zijn of haar vaardigheden, ambities en persoonlijke omstandigheden. Dit zorgt voor een betere werkervaring en verhoogde tevredenheid.

Wij bieden u ondersteuning bij het volgende:

- Loopbaanontwikkeling
- Coaching
- Vinden van passend werk (zonder uw huidige arbeidsvoorwaarden uit het oog te verliezen)
- Het maken van een CV & motivatiebrief
- Het maken van een LinkedIn profiel
- Netwerken
- Solliciteren
- Salarisonderhandelingen
- Balans vinden tussen werk & privé
- Begeleiding bij het berekenen van transitievergoeding



De voordelen voor de werknemer zijn divers en diepgaand gericht op het creëren van een werkleven dat productief, effectief en bevredigend is. De werknemer krijgt de kans om zich volledig te ontwikkelen en te werken in een omgeving die hun groei en welzijn bevordert. Wij bieden meer mogelijkheden.

Werkgever Voordelen

Nieuw Perspectief

Het traject heeft voordelen voor de werkgever, zowel op korte als lange termijn. Door ondersteuning en begeleiding aan de werknemers te bieden, creëert de werkgever duurzame oplossingen voor personeelsproblemen.

Dit helpt bij het efficiënt plaatsen van werknemers, bevordert een productievere organisatie en versterkt de werksfeer en tevredenheid. Door het probleem proactief aan te pakken vermindert het de risico's, wat bijdraagt aan een stabiele bedrijfsvoering en rust binnen de organisatie.

- Goed werkgeverschap en duurzame oplossingen
- Efficiënte plaatsing van werknemers
- Versterking van de werksfeer en tevredenheid
- Risicoreductie en voorkomen van juridische problemen
- Stabiele bedrijfsvoering en rust in de organisatie
- Voorkomen van doorlopende loonkosten
- Vermijden van kosten voor vervanging van personeel
- Voorkomen van verlies aan productiviteit
- Verlagen van verzuimkosten
- Ontlasting van HR en voorkomen van negatieve energie
- Voorkomen van structureel overwerk voor het team



Contactgegevens



+316 19 52 60 08



Contact@Toinevanloon.nl



Sloterweg 303
1171 VC
Badhoevedorp

